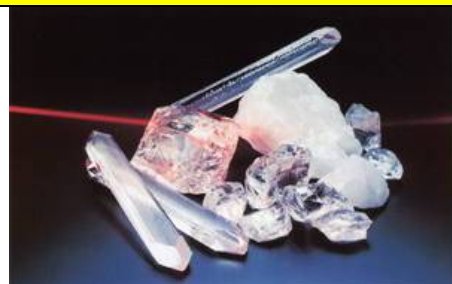


## 高純度天然水晶



天然水晶(ラスカ)は石英ガラスの原料、人工水晶の原料として広く利用されています。天然白珪石は、光学ガラス原料、熔融シリカジル(ICパッケージ用)等の原料として最適です。主な代表分析値は下記の通りです。

### Chemical Analysis(ppm)

	BRAZIL 1st	BRAZIL 2nd	MADAGASCAR F-	MADAGASCAR F-V	ANGOLA B	スリランカ産珪石	インド産珪石
Al	38.9	19.9	19.4	18.2	17.4	118.6	63.5
Fe	0.6	0.6	0.5	0.6	0.5	0.7	1.0
Ti	0.6	0.6	1.8	2.0	0.9	7.0	17.4
Na	0.8	2.6	1.4	1.7	1.7	0.9	2.6
K	0.4	0.5	1.2	1.5	0.6	0.4	4.6
Li	5.0	1.1	1.2	1.2	2.0	18.0	6.2
Ca	0.5	1.0	0.4	0.5	0.6	0.4	0.8
Mg	0.1	0.2	0.2	0.2	0.1	0.1	0.3
Cr	<0.1	<0.1	<0.1	<0.1	<0.1	<0.1	0.2
Mn	<0.1	<0.1	<0.1	<0.1	<0.1	0.1	0.1
Co	<0.1	<0.1	<0.1	<0.1	<0.1	<0.1	0.1
Ni	<0.1	<0.1	<0.1	<0.1	<0.1	<0.1	<0.1
Cu	<0.1	<0.1	<0.1	<0.1	<0.1	0.1	<0.1

注1：分析値は鉱区により多少異なります。

注2：分析用試料は原石を粉碎後、酸洗浄した後に調整しております。

### Chemical Analysis(ppm)

	BRAZIL 1st	BRAZIL 2nd	MADAGASCAR F-	MADAGASCAR F-V	ANGOLA B	スリランカ産珪石	インド産珪石
Al	38.9	19.9	19.4	18.2	17.4	118.6	63.5
Fe	0.6	0.6	0.5	0.6	0.5	0.7	1.0
Ti	0.6	0.6	1.8	2.0	0.9	7.0	17.4
Na	0.8	2.6	1.4	1.7	1.7	0.9	2.6
K	0.4	0.5	1.2	1.5	0.6	0.4	4.6
Li	5.0	1.1	1.2	1.2	2.0	18.0	6.2
Ca	0.5	1.0	0.4	0.5	0.6	0.4	0.8
Mg	0.1	0.2	0.2	0.2	0.1	0.1	0.3
Cr	<0.1	<0.1	<0.1	<0.1	<0.1	<0.1	0.2
Mn	<0.1	<0.1	<0.1	<0.1	<0.1	0.1	0.1
Co	<0.1	<0.1	<0.1	<0.1	<0.1	<0.1	0.1
Ni	<0.1	<0.1	<0.1	<0.1	<0.1	<0.1	<0.1
Cu	<0.1	<0.1	<0.1	<0.1	<0.1	0.1	<0.1

注1：分析値は鉱区により多少異なります。

注2：分析用試料は原石を粉碎後、酸洗浄した後に調整しております。